

令和3年度

第1学年

前期中間テスト問題

○教科書P.1～39

第1部 第1章 世界の姿1～4

第2部 日本の姿1～4

第2部 第一章 世界の様々な地域1～6

○授業プリントNO.1～14

○アクティブ地理P.1～33

○ワーク「よくわかる社会の学習 地理」P.1～23

社会

- 1 開始の合図があるまで、この問題冊子は開いてはいけません。
- 2 問題は1～4まであります。
- 3 答えは解答用紙の決められた欄にはっきり書き入れなさい。
- 4 漢字指定の問題以外は、ひらがな又はカタカナの解答でも正解とします。
ただし、漢字の間違いがあった場合は不正解とします。
- 5 終了の合図があったら、すぐに解答をやめなさい。

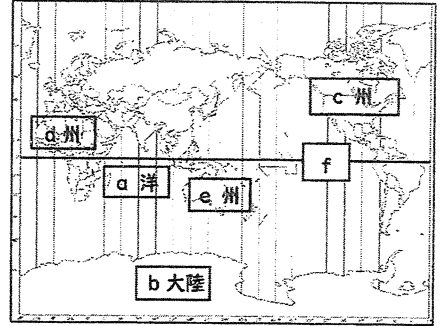
1年 組 番 名前

世界の姿について各問いに答えなさい。

【1】図1について、答えなさい

- ① a～e に当てはまる語句を答えなさい 各☆1
- ② f の線の名称とfの線上にある国を一か国答えなさい ☆2

図 1



【2】下の文について、各問いに答えなさい

地球の表面は陸と海に分かれており、陸の面積は地表のおよそ(あ)割を占めている。

A 国境で国と国が分かれている。また、日本の標準時子午線は(い)度である。

- ① あ・いに当てはまる数字や言葉を書きなさい 各☆1
- ② 下線部 A に関して、当てはまらないものを1つ選びなさい △2
 - ア) 河川などの自然物によって区切られている
 - イ) 国境をまたいでの往来が自由な場所はない
 - ウ) エジプトなどの国境は緯線・経線を基準に決められている
 - エ) 日本と周辺国との国境は主に海上に引かれている

表 1 面積の大きい国々

順位	国名	面積(万km ²)
1	ロシア	1,710
2	X	999
3	アメリカ	983
4	中国	960
5	ブラジル	852
6	オーストラリア	769
7	インド	329
8	アルゼンチン	278
9	カザフスタン	273
10	アルジェリア	238

(世界国勢国会)

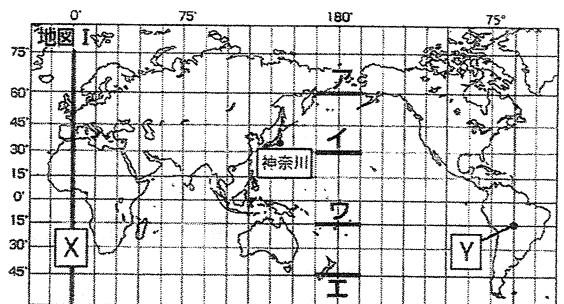
(2015年)

【3】表1について、答えなさい

- ① 表中 X に当てはまる国を答えなさい ☆2
- ② 表中の 10 か国のうち、最も多くの国が位置している大陸を 6 大陸のうちから1つ答えなさい ☆2

【4】地図 I を見て、次の問いに答えなさい

- ① 経度の基準となっている、Xの経線を何と
いいますか。漢字5字で書きなさい ☆1
- ② Xの経線上にある国を一つ答えなさい ☆1



③ 地図Ⅰ中の神奈川県は、およそ北緯35度、東経140度の位置にあります。神奈川県から見て地球の反対側になる場所の緯度と経度を、次のア～カから1つ選びなさい。△2

- ア) 南緯55度、西経140度 イ) 南緯55度、東経140度 ウ) 南緯55度、西経40度
 エ) 南緯35度、西経140度 オ) 南緯35度、東経40度 カ) 南緯35度、西経40度

④ Yの位置の緯度と経度を書きなさい ☆1

⑤ 神奈川県からYの地点へ向かうために、日付変更線(経度180度)を西から東へ超えたとき、日付の変更の仕方として適切なものを、次のア～エから1つ選びなさい。☆2

- ア) 日付を1日進める イ) 日付を1日戻す
 ウ) 日付を2日進める エ) 日付を2日戻す

⑥ 日本(東経135度)からYの地点に、日本時間で6月17日午前10時に電話をかけたとき、現地時間では何時にかかるか答えなさい △2

⑦ 地図Ⅰ中のX、Y、神奈川県(東経135度)について、時差が最も大きいのは次のア～ウのどれか、1つ選びなさい。ただし、サマータイムは考慮しないものとします ☆1

- ア) Xと神奈川の間 イ) 神奈川県とYの間 ウ) XとYの間

⑧ 地図Ⅰ中のア～エの線は、地図上では同じ長さだが、地球上での距離はそれぞれ異なっている。地球上での距離が最も短いものを1つ選びなさい △1

【5】地図Ⅱをもとに答えなさい

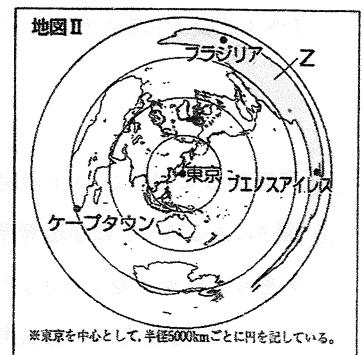
① 地図Ⅱの図法で実際の地球と比べて、正しく表されているものをすべて答えなさい ☆2

② 地図Ⅱの短所を簡単に書きなさい △2

③ 地図Ⅱから読み取れることについて、a・bの正誤の正しい組み合わせを、下のア～エから1つ選びなさい △2

- a 東京からケープタウンまでの距離は、東京からブラジリアまでの距離より長い
 b ブエノスアイレスは、東京からほぼ西の方位に位置する

- ア) a—正 b—正 イ) a—正 b—誤 ウ) a—誤 b—正 エ) a—誤 b—誤



【6】地図Ⅱはどのような用途に使われるか、下のア～エから1つ選びなさい ☆2

- ア) 航空時の図として使われる
- イ) 分布を表すときに使われる
- ウ) 航海時の図として使われる

2以下の問いに答えなさい。

領域とは国の所有している地域のこと、海面から出ておりその国の土地である領土と領土から12海里までの(あ)、領土と(あ)の上空の範囲である(い)の3つからなる。また海岸線から(う)海里以内は α 排他的経済水域という。

b日本の領土として最北端の島である(え)を含めた北方領土は(お)に不法占拠されている。韓国との間で領土問題となっている(か)も現在、不法に占拠されており、国際社会の場で話し合いを行う提案をしているが受け入れられていない。

日本最南端の島である(き)では、大規模な補強工事が行われた。

【1】上の あ～き に当てはまる言葉を書きなさい ☆各1

【2】下線部 α に関して、図2をもとに以下の問いに答えなさい

- ① 日本を表しているものを図中 A・Bから選びなさい △1
- ② 国土と排他的経済水域の関係が日本と似ている国をすべて選び、共通点を説明しなさい。△4

図 2

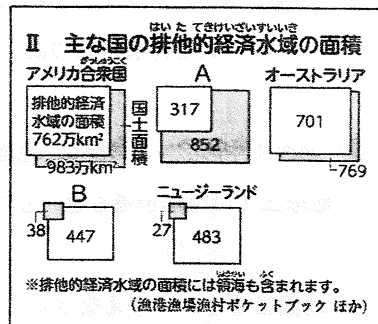
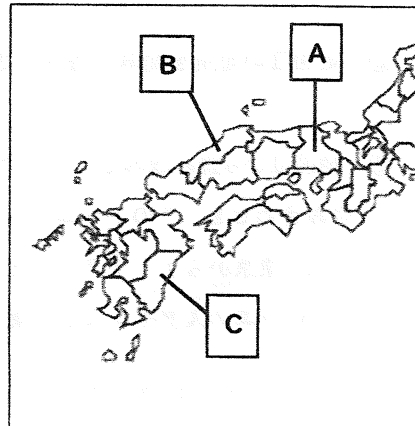


図 3



【3】下線部 b に関して、以下の問いに答えなさい

- ① 図3にある A～C の都道府県名をア～カから選び、都道府県庁所在地を書きなさい 各☆2
- ア) 島根県 イ) 鳥取県 ウ) 鹿児島県
 - エ) 宮崎県 オ) 兵庫県 カ) 大阪府

② 四国の地図において、県名と県庁所在地の都市名が異なる県をすべて黒く塗って示しなさい ☆4

③ 日本の8地方区分の中で一番都道府県数が少ない地域を答えなさい ☆2

④ 日本を含む太平洋に面するアジア地域をヨーロッパから見たとき、一番東にあることからなんというか。

漢字2文字で答えよ ☆1

3 気候帯について、図4をもとに答えなさい

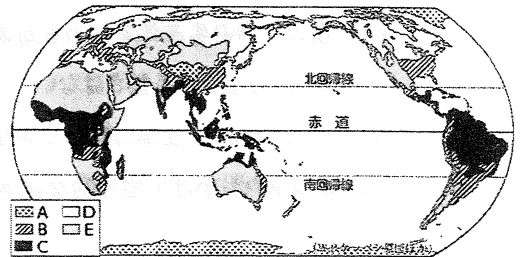
図4

【1】 図中 A~E に関して、当てはまる気候帯の名前を

書きなさい 各☆1

【2】 C とともに人口密度が高い気候帯をアルファベット

で答えなさい △1



4 気候とその特徴について、(1)~(5)の雨温図をもとに各問いに答えなさい

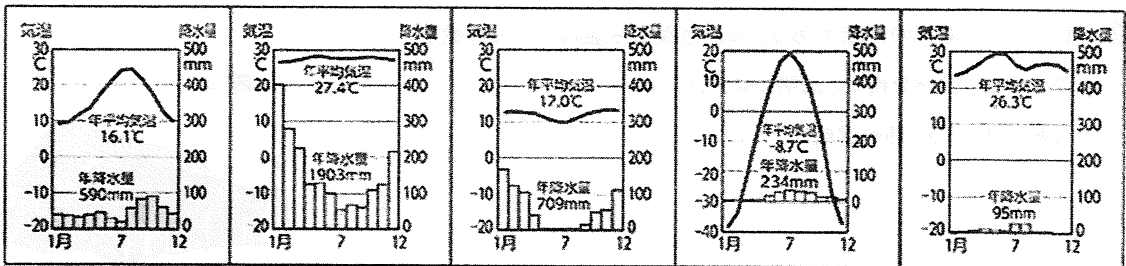
(1)

(2)

(3)

(4)

(5)



【1】 (1)~(5)の雨温図に当てはまる気候区分を語群から、説明として正しいものを選択肢A~オから選び

記入しなさい 各△2

〈語群〉 熱帯雨林気候 サバナ気候 砂漠気候 ステップ気候 地中海性気候 温暖湿潤気候

西岸海洋性気候 亜寒帯気候 ツンドラ気候 氷雪気候 高山気候

〈選択肢〉

ア) 降水量が極端に少ないのが特徴である

イ) 標高の高い地域のため、気温が一定で降水量もあまり多くない

ウ) 一番寒い月が-3度~18度の間で、夏に雨が少ない

エ) 一番寒い月が-3度を下回っている

オ) 年の平均気温が20度を超えており、降水量も一年を通して多い

【2】雨温図(1)の地域について、以下の問いに答えなさい

① この気候で育てられている代表的な作物を1つ書きなさい ☆1

② この地域では写真1のような家が建っているがその特徴を以下のキーワードを用い、説明しなさい △2

〈キーワード〉窓 強い 白く

写真 1



③ シエスタの説明として誤っているものをすべて選び、記号で答えなさい △2

- ア) 夏の暑い時間を避けるために行われている
- イ) 午後の仕事の生産性を高める効果が期待できる
- ウ) シエスタを廃止する動きはない
- エ) シエスタにより、仕事の終わり時間が遅くなってしまうことがある
- オ) シエスタのおかげで国際的な競争率は高まっている

【3】雨温図(2)の地域について、以下の問いに答えなさい

① この地域では短時間に激しい雨が降るがこのことを何というか。カタカナ 4文字で答えよ ☆1

② 図5はこの地域の住居である。床が地面から離れている特徴を以下のキーワードを用い、説明しなさい △2

〈キーワード〉熱や湿気

図 5

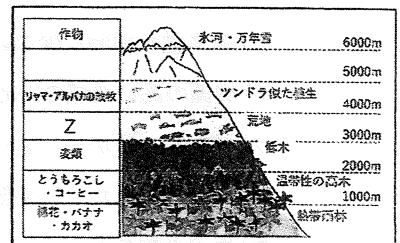


【4】雨温図(3)の地域について、以下の問いに答えなさい

① この地域の降水量が少なくなるのは冬と夏どちらか答えなさい ☆1

② この地域の土地利用を示した図6について、空欄Zに入る作物を1つ答えなさい ☆1

図 6



③ この地域の生活の説明として正しいものをア～エからすべて選びなさい △2

- ア) 住居には日干しレンガが使われている
- イ) ネット環境の整備が進み、昔よりも海外の情報が得やすくなっている
- ウ) アルパカの毛で作った衣服を着用している
- エ) 作った作物は市場で売ることはない

【5】雨温図(4)の地域について、以下の問いに答えなさい

① A～Cに入る言葉を語群から選び、答えなさい 各☆1

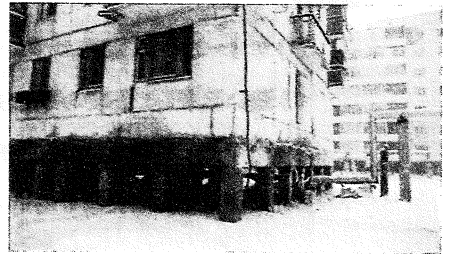
シベリアには、(A)と呼ばれる、一年を通して凍ったままになっている土壌が広がっている。
植生ではロシア語でシベリア地方の針葉樹林という意味の(B)が特徴的である。
また、さらに高緯度な地域だと一日中日が沈まない状態となる(C)も観られる。

〈語群〉 極夜 白夜 ジングル カンボ タイガ サバンナ 黒色土 褐色森林土 永久凍土

② 写真2の建物の床が高床になっている理由をキーワードを用い、説明しなさい △2

〈キーワード〉 熱 傾く 土

写真 2



③ この地域の生活について、a・bの正誤の正しい組み合わせを、下のア～エから1つ選びなさい

△2

- a 夏の間に栽培した野菜を使って、酢漬けの保存食を作る
- b 厳しい寒さから身を守るため、毛皮の防寒着を着ている

ア) a—正 b—正 イ) a—正 b—誤 ウ) a—誤 b—正 エ) a—誤 b—誤

【6】雨温図(5)の地域について、以下の問いに答えなさい

① X・Yの中に入る言葉を答えよ 各☆1

この地域で多くの人々は水を得やすい(X)の周辺に住んでいる。また、農業では人工的に水を供給する(Y)で水が少なくても育つ作物を作っている

② 草を求めて家畜とともに移動生活をしながら、飼育する方法を漢字2文字で答えなさい ☆1

③ この地域の服装について、正しい服装の絵をあ～えから、正しい説明をア～エから一つずつ選びなさい

△3

〈絵〉



〈選択肢〉

ア) サリーといい、湿気の多い中でも風通しがよく、比較的動きやすい服装である

イ) 強い日差しと昼夜の寒暖差から身を守るため、ポンチョを着ている

ウ) チマチョゴリと言われ、「チマ」が巻きスカート、「チョゴリ」が男女共通の上着の意である

エ) 日差しや乾いた風から守るために加え、宗教上の理由から肌を隠したチャドルを着ている

以上でテスト問題は終了です。