

1. (ア) ① ③ (イ) ① 2 ② 5 ③ $-5 \leq y \leq 9$
 x2

(ウ) (傾き) 3 (切片) 2 (エ) 上 の向きに 6 進む
 (両方合って) (両方合って)

2. (ア) $y = 6x + 3$ (イ) $y = \frac{1}{2}x + 2$ (ウ) $y = 4x - 1$
 x3

3. (ア) $\angle b$ (イ) $\angle b$ (ウ) $\angle b$
 x2

4. (ア) $\angle x = 59^\circ$ (イ) $\angle x = 132^\circ$ (ウ) $\angle x = 95^\circ$ (エ) $\angle x = 55^\circ$
 x2 x2 x2 x2
 x3

(イ) $\angle x = 101^\circ$ (ウ) $\angle x = 24^\circ$ $\angle y = 121^\circ$
 x3 x3 x3

5. (ア) 120° (イ) 正十八角形 (ウ) 正九角形
 x3

6. (ア) ① (仮定) $a = b$ (結論) $a + c = b + c$
 x3
 (両方合って) ($\triangle ABC$ で)

② (仮定) $\angle A = \angle B = 40^\circ$ (結論) $\angle C = 100^\circ$

- (イ) x2
- 3組の辺がそれぞれ等しい
 - 2組の辺とその間の角がそれぞれ等しい
 - 1組の辺とその両端の角がそれぞれ等しい

(ウ) (合同な三角形) $\triangle ABC \equiv \triangle CDA$

x3
 (両方合って) (合同条件) 1組の辺とその両端の角がそれぞれ等しい

(エ) $AB = DE, \angle C = \angle F$
 x3 (両方合って)

7. (ア) $\angle X = 25^\circ$ (イ) $\angle FCD = 68^\circ$

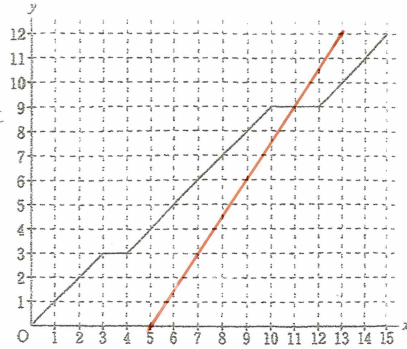
x3

(ウ) $\angle X = 32^\circ$ $\angle Y = 84^\circ$

8. (ア) $\frac{2}{x^2}$ 分間

(イ) x3

(ウ) $\frac{26}{5}$ 分後



9. (ア) $y = -x + 6$ (イ) $A\left(\frac{12}{7}, \frac{30}{7}\right)$ (ウ) $\frac{150}{7}$

x3